

MTB- & Freizeitradkoordination Vorarlberg

**Gemeindeforum Mobilität
07.05.2024**

**VOR
ARL
BERG**



Agenda



Gastgeben auf
Vorarlberger Art

**VOR
ARL
BERG**



Entstehung MTB- & Freizeitrad Masterpläne & Koordinierungsstelle



Vorarlberg Tourismus & Positionierung im Eco-System Freizeitrad



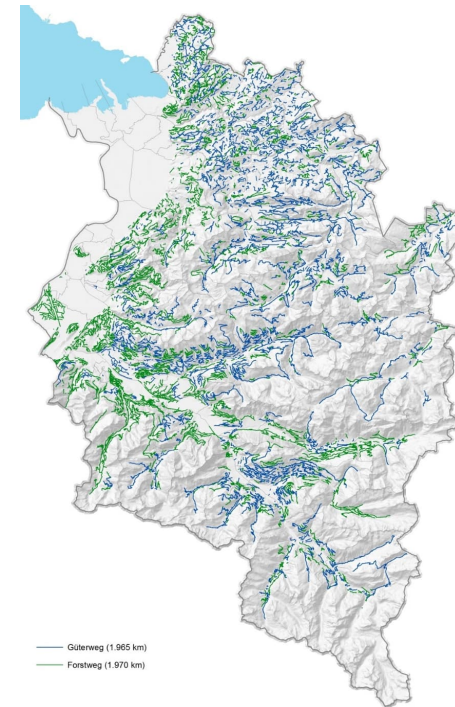
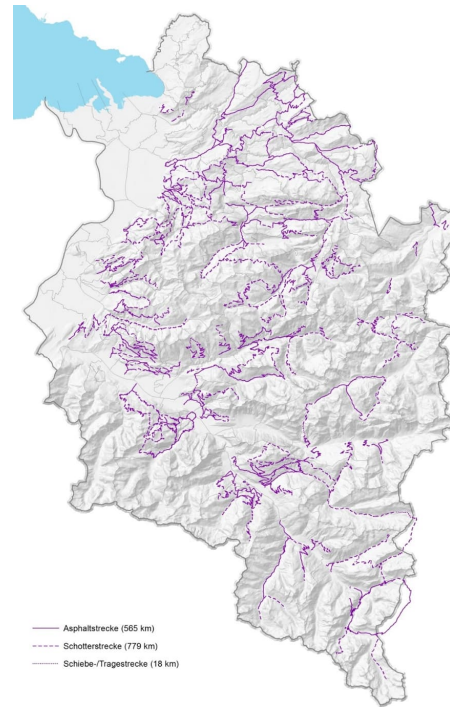
Was tut sich im Land? Aufgaben, Blitzlichter und Aktuelles

Masterplan Freizeitrad: MTB-Analyse, Teil 1



Vorarlberg Tourismus } **VORARLBERG**

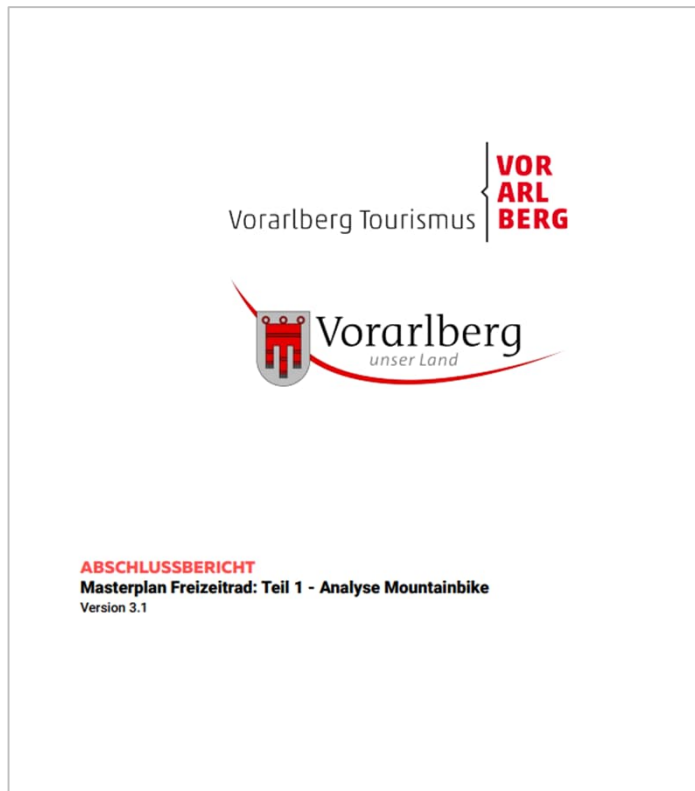
ABSCHLUSSBERICHT
Masterplan Freizeitrad: Teil 1 - Analyse Mountainbike
Version 3.1



Masterplan Freizeitrad:
MTB-Analyse, Teil 1 & Freizeitradverkehr Vorarlberg, Teil 2



Gastgeben auf
Vorarlberger Art



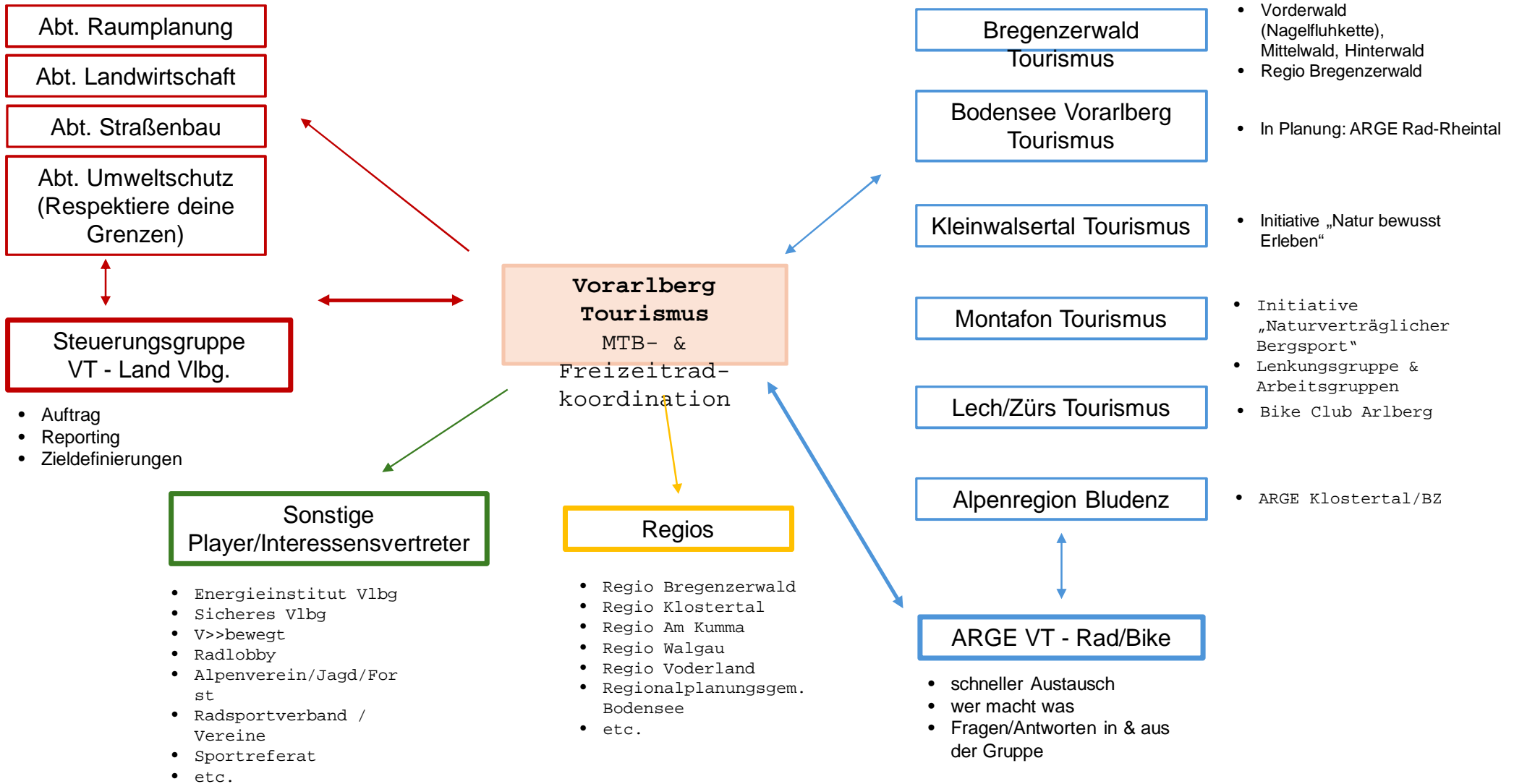
Tourismusstrategie 2030



Gastgeben auf
Vorarlberger Art



Eco-System Freizeitrad



Was tut sich im Land? Aufgaben, Blitzlichter und Aktuelles



Gastgeben auf
Vorarlberger Art

**VOR
ARL
BERG**



Vermittlungs- und Steuerungsrolle, Durchführung von Workshops sowie Teilnahme an bundesweiten Vernetzungstreffen

Was tut sich im Land?

Aufgaben, Blitzlichter und Aktuelles

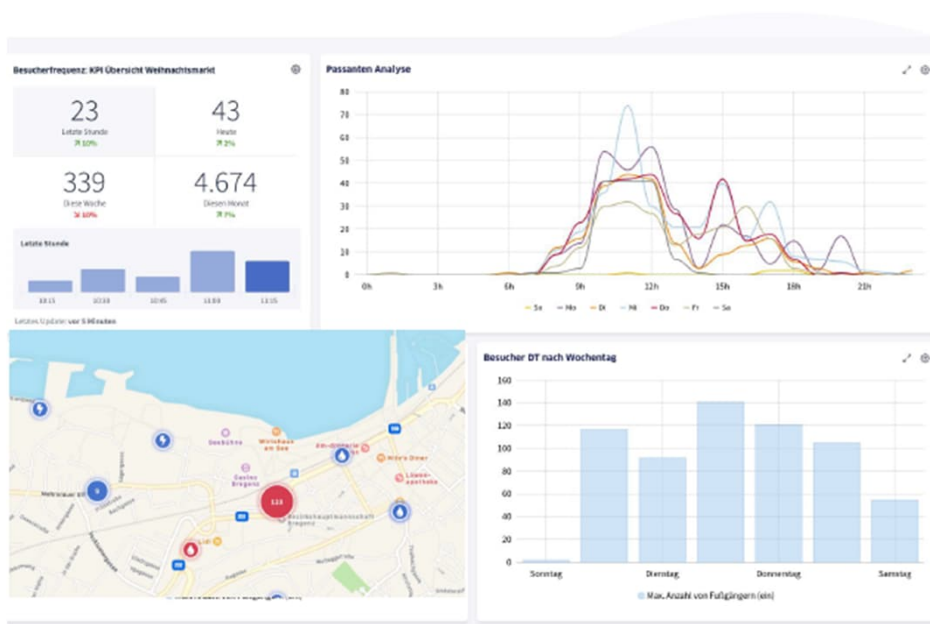


Was tut sich im Land? Aufgaben, Blitzlichter und Aktuelles



Gastgeben auf
Vorarlberger Art

**VOR
ARL
BERG**



Pilotprojekt Frequenzmonitoring zur Erhebung von Datengrundlagen

Was tut sich im Land?
Aufgaben, Blitzlichter und Aktuelles



Gastgeben auf
Vorarlberger Art

**VOR
ARL
BERG**



Besucherlenkungsmaßnahmen in Natur- und Europaschutzgebieten

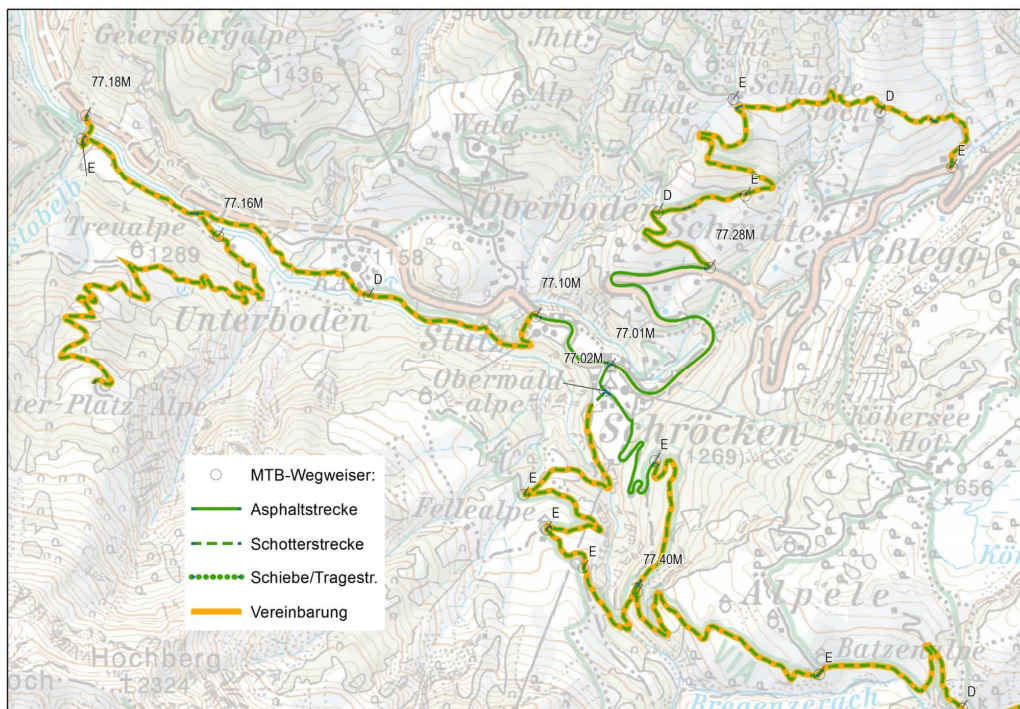
Was tut sich im Land?

Aufgaben, Blitzlichter und Aktuelles



Gastgeben auf Vorarlberger Art

**VOR
ARL
BERG**



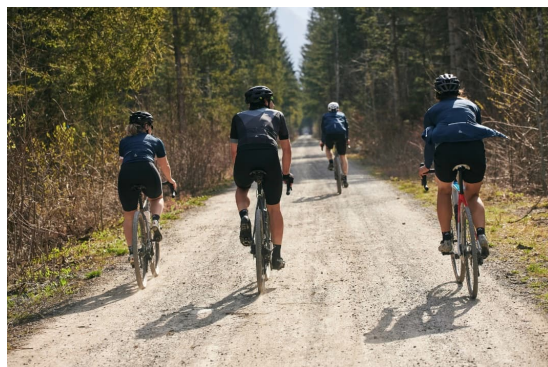
Überarbeitung von Beschilderungen, Ergänzung und Verbesserung des digitalen Wegenetzes, Machbarkeit und Umsetzung von Nutzungs- und Routenkonzepten für MTB-Hotspots - „weiße Flecken“

Was tut sich im Land? Aufgaben, Blitzlichter und Aktuelles



Gastgeben auf
Vorarlberger Art

**VOR
ARL
BERG**



Produktentwicklung für die versch. Zielgruppen (Genussrad, MTB, Gravel, Bike & Hike, etc.)

Was tut sich im Land?

Aufgaben, Blitzlichter und Aktuelles



Gastgeben auf
Vorarlberger Art

**VOR
ARL
BERG**

Miteinander auf Vorarlbergs Alpen

10 REGELN FÜR DEN RICHTIGEN
UMGANG MIT WEIDETIEREN

**Bundesministerium
Nachhaltigkeit und
Tourismus** **lk
Landwirtschaftskammer
Österreich** **SICHERES
VORARLBERG**

**Vorarlberg
unser Land** **alm-at.com
Alpentourismus Vorarlberg** **VOR
ARL
BERG**

www.sichere-almen.at

GRÜASS DI BIKER!

**Die eingezeichneten Strecken sind in
Abstimmung mit Grundstücks-
besitzerinnen und besitzer, Land-
wirtschaft, Jagd, Forst und Anrainer-
innen und Anrainer offiziell für die
Benützung mit Deinem (E-)MTB
freigegeben.**

**Damit dies auch so bleibt, halte Dich
bitte an den Bike-Kodex Montafon.**

BIKE-KODEX MONTAFON

- Wir fahren nur auf für Biker gekennzeichneten
Wegen oder Strecken.
- Wir akzeptieren forstliche Sperren und
ausgewiesene Wildruhezonen.
- Wir planen unsere Tour schon vorab und informieren uns über
aktuelle Gegebenheiten wie zum Beispiel kurzfristige Sperren
auf montafon.at/Bergkodex
- Wir nehmen Rücksicht auf Wanderinnen und Wanderer, fahren
stets mit kontrollierter Geschwindigkeit und natürlich auf
halbe Sicht.
- Wir berücksichtigen die eigene Kondition und beachten den
Schwierigkeitsgrad der Strecke.
- Wir nehmen Rücksicht auf die Natur sowie die dort lebenden
Wildtiere und meiden die Dämmerungszeit.

**klein
walsertal**
natur bewusst erleben

WIE ERLEBST DU DIE NATUR BEWUSST?

Die Natur ist so viel mehr als die Kulisse für unvergessliche Bergerlebnisse. Sie ist Lebensraum für Tiere und Pflanzen. Sie stellt Trinkwasser bereit und versorgt uns mit hochwertigen Lebensmitteln. Nicht nur liefert sie wertvolle Rohstoffe, sondern sie schützt auch vor Lawinen und Muren und reguliert das Klima. Wir haben es in der Hand, die Natur in all dem, was sie für uns leistet, zu unterstützen. Eines steht fest, gemeinsam können wir mehr erreichen:

Respektvoll in der **NATUR – BEWUSST** miteinander – weitsichtig **ERLEBEN**

RESPEKTVOLL IN DER NATUR

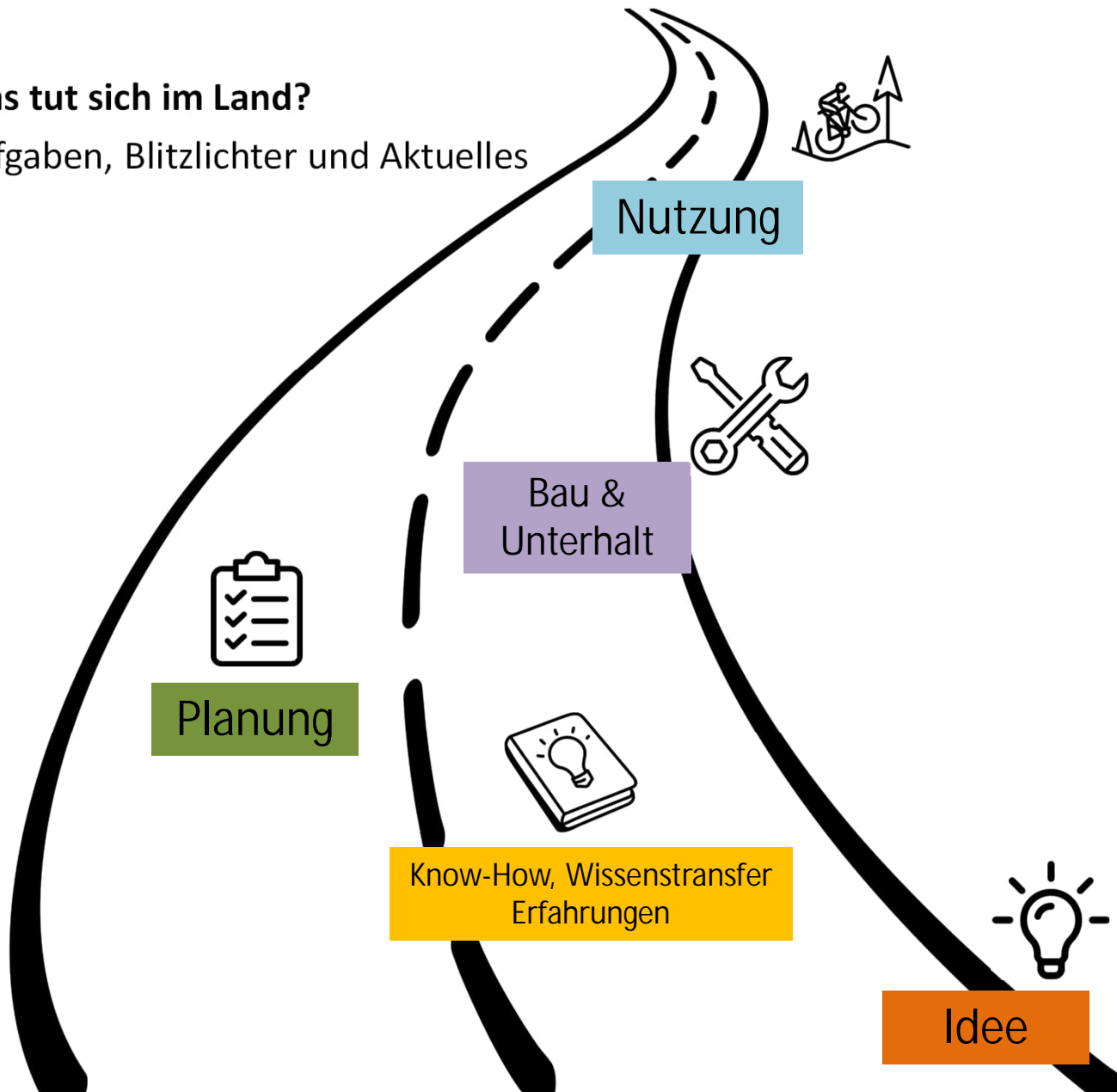
Durchatmen und auftanken, draußen unterwegs sein und sich frei fühlen. Genießen wir die Natur, sind wir im Wohnzimmer von scheuen Tieren und seltenen Pflanzen zu Gast. Verhältst du dich respektvoll, teilen sie auch in Zukunft ihren Lebensraum gerne mit dir.

- AUF WEGEN UND MARKIERTEN ROUTEN BLEIBEN**
Wenn du den ausgewiesenen Wegen und Routen folgst, kommst du mit Sicherheit zu neuen Lieblingsplätzen. So respektierst du auch Schongebiete, denn viele Tiere und Pflanzen brauchen besonderen Schutz. Vor allem im Winter kostet jede Störung den Wildtieren unnötig Kraft, die sie zum Überleben brauchen.
- DÄMMERUNGSZEITEN MEIDEN**
Zum Sonnenaufgang auf einem Berg zu stehen, ist ein besonderes Erlebnis. Die Morgen- und Abendstunden sind aber auch die Zeit, in der die meisten Wildtiere auf Nahrungssuche sind. Werden sie dabei gestört, geraten sie in Stress. Wenn es sich mal nicht vermeiden lässt, bitte auf dem markierten Weg bleiben, keine helle Stirnlampe nutzen und die Stille genießen.

„Bike Kodex Vorarlberg“ –
Landesweite, einheitliche
MTB-Verhaltensregeln

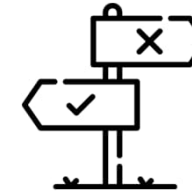
Was tut sich im Land?

Aufgaben, Blitzlichter und Aktuelles



Gastgeben auf
Vorarlberger Art

**VOR
ARL
BERG**



Landesweiter Leitfaden zur
Konzeptionierung von MTB- &
Freizeitradrouten



VOR
ARL
BERG

Vielen Dank!

Vorarlberg Tourismus GmbH

rebecca_bundschuh@vorarlberg.travel